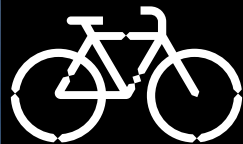


Rondje Loevestein



De fietsroutes voeren langs historische objecten van de Nieuwe Hollandse Waterlinie. Onderweg krijg je een beeld van de werking van het watersysteem dat zorgde voor het onder water zetten (inunderen) van land.

Deze route ligt in het meeste zuidelijke deel van de Nieuwe Hollandse Waterlinie. Fietsend langs gemalen, sluisen, molens, batterijen en kazematten beleef je het verleden en zie je wat hedendaags waterbeheer inhoudt.

Routekaart

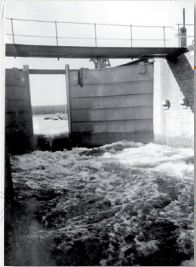
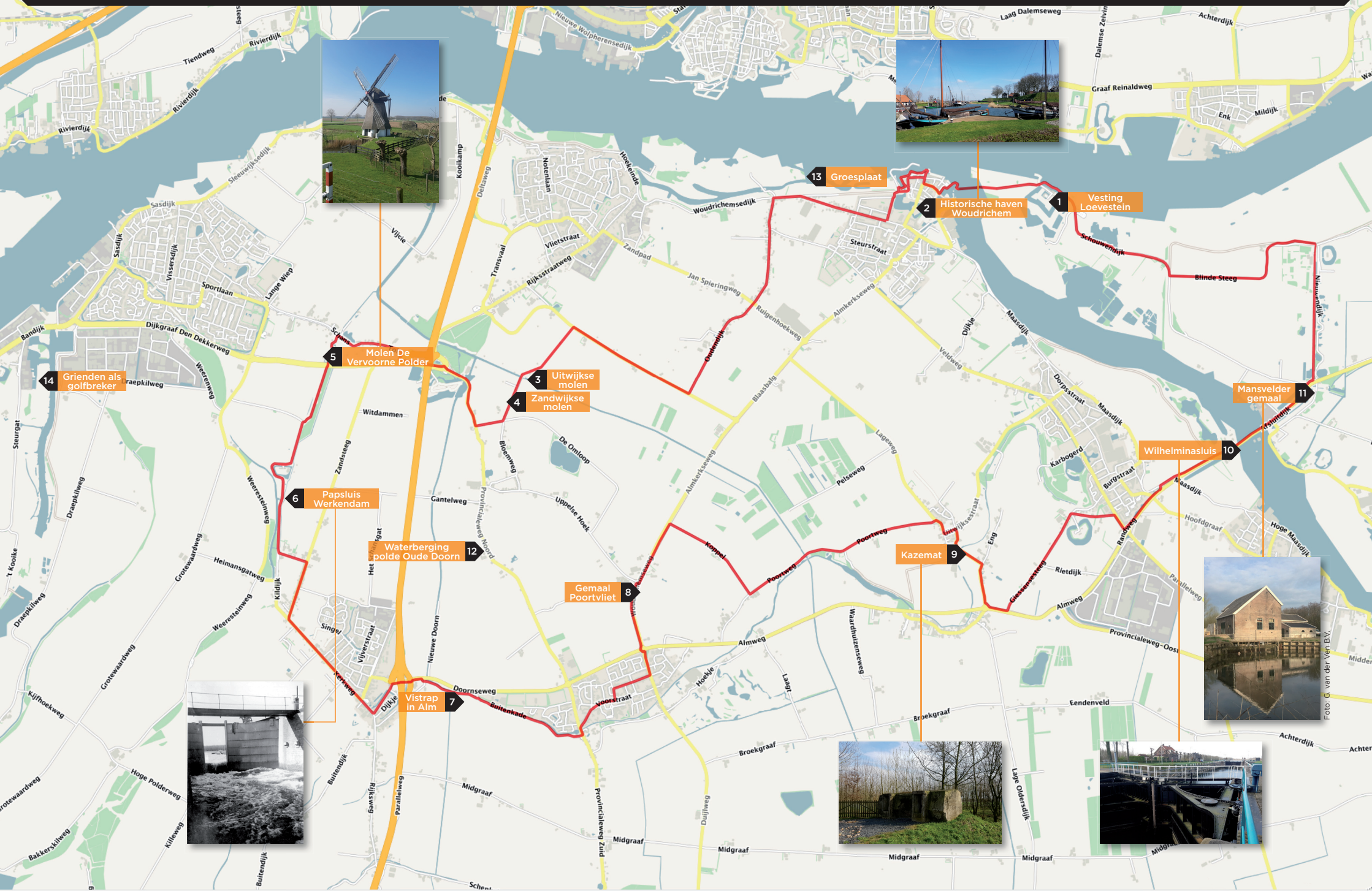


Foto: G. van der Ven B.V.

Bezienswaardigheden



Grienden als golfbreker

De dijk bij Werkendam is aangelegd in combinatie met het planten van griend (wilgen) aan de rivierzijde. Er is gebruik gemaakt van natuurlijke processen om bij te dragen aan de waterveiligheid. Bij het ontwerp van de 'grienddijk' is er van uitgegaan dat bij extreem hoge waterstanden de inkomende golven door het griend worden afgeremd.



Waterberging polder Oude Doorn

De polder Oude Doorn ligt in de voormalige 'inundatievelden' bij fort Altena. Vroeger konden die onder water gezet worden als de vijand in aantocht was. Door er nu water te bergen wordt een historisch gebruik ingezet voor een nieuw doel.



Papsluis Werkendam

De in 1815 aangelegde Papsluis is een van de vijf waaiersluizen die voor de Nieuwe Hollandse Waterlinie zijn aangelegd. Waaiersluizen zijn sluisen die onafhankelijk van de getijden kunnen worden geopend. Het ontwerp is van Jan Blanken, inspecteurgeneraal van de Rijkswaterstaat en kent een traditioneel-ambachtelijke stijl. De sluis is de meest zuidelijke inundatiesluis van de Nieuwe Hollandse Waterlinie.

Groesplaat

In deze uiterwaard vinden we (natuurlijke) graslanden en oobossen. Ze worden begraaasd door 'wilde'

paarden en runderen. De Oudendijkse Geul is is een zogenaamde 'meestromende nevengeul': bij hoogwater kan de Merwede er haar overtollig water kwijt en stroomt ze mee. Deze geul van 1500 meter lang en 30 à 40 meter breed is gegraven in 2000. De geul vormt nu het hart van de Groesplaat.



Vistrap in Alm

In 2016 is een vispassage aangelegd aan de Vierbansche Sluis tussen Nieuwendijk en Werkendam. De vispassage zorgt voor een betere vispopulatie.



Fietsroutes in de app Routeplanner

In de Routeplanner, een app van de Fietsersbond, vind je 4 routes in de Waterlinie

- Rondje Vecht - 43 km
- Rondje Plofsluis - 43 km
- Rondje Loevestein - 34 km
- Rondje Diefdijklinie - 58 km

Je ontvangt tijdens het fietsen informatie over de waterschapselementen waar je langs komt.



Kijk voor de andere fietsroutes en een link naar de routeplanner op:

www.waterliniemuseum.nl/fietsroutes

In de app kun je ook zelf een route samenstellen.



Waterliniemuseum

In Waterliniemuseum Fort bij Vechten ontdek je van alles over de verdediging van Nederland door de inzet van water. Mensen uit verschillende tijden nemen je mee in hun avonturen en belevenissen.

UNESCO

In 2019 hoopt de Nieuwe Hollandse Waterlinie op de werelderfgoedlijst te komen.

De Stelling van Amsterdam heeft al vanaf 1996 de status van UNESCO-werelderfgoed. Nederland is druk bezig om die status uit te breiden met de Nieuwe Hollandse Waterlinie. De werelderfgoedstatus is belangrijk voor het behoud en de ontwikkeling van de forten en voor het toerisme.



Zonder waterschappen geen waterlinie

Water was het wapen van de Nieuwe Hollandse Waterlinie. Om snel land onder water te kunnen zetten (inundatie) bouwde het Ministerie van Oorlog honderden sluizen en legde het nieuwe kanalen aan. Veel daarvan zijn nog steeds in gebruik bij de waterschappen. Niet voor de verdediging van land met water, maar om te zorgen voor voldoende schoon water in sloot en plas. Niet te veel, maar ook niet te weinig.

Kijk voor meer informatie op

www.agv.nl

www.destichtserijnlanden.nl

www.waterschaprivierenland.nl

www.waterliniemuseum.nl

www.fortvechten.nl



Mede mogelijk gemaakt door:

- Waterschap Amstel, Gooi en Vecht
- Hoogheemraadschap De Stichtse Rijnlanden
- Waterschap Rivierenland
- Stichting Waterliniemuseum

 waterschap
amstel gooi en vecht

 HOOGHEEMRAADSCHAP
DE STICHTSE
RIJNLANDEN

 Waterschap
Rivierenland

 WATERLINIE
MUSEUM

Gerealiseerd door:

- Nieuwland Geo-Informatie
- Fietsersbond
- Exploitatiemaatschappij Fort bij Vechten

 Nieuwland
Geo-Informatie

 Fietsersbond